

JORGE GONZÁLEZ VELÁZQUEZ

Retrospectiva





◀ Cat. 1
Tótem / Tótem
(detalle / detail)

Jorge González Velázquez

Retrospectiva
Retrospective



Exposición y venta
del 20 de mayo al 3 de junio de 2009

Exhibition and sale
From May 20th to June 3rd, 2009



Palacio de Versalles 100 L-B
Lomas Reforma
México, D. F. 11930
Tel. (5255) 5247.80.19
info@aldama.com
www.aldama.com

Presentación

José Ignacio Aldama

¿Qué tienen en común algunas de las grandes colecciones de arte del siglo XX? Hoy vemos con claridad que sus propietarios pusieron atención no solamente al valor monetario —inseparable e inherente a toda obra de arte— sino a los valores estéticos y artísticos de cada pieza de su colección. Juzgaron cada obra por sí misma, aun en el marco de cierta corriente o estilo.

Por momentos hoy parece que ese criterio se desvanece ante la especulación y el valor esperado de una obra, como si se tratara de un mercado bursátil o inmobiliario, donde el interés y la plusvalía son los elementos de atracción hacia ella. Las verdaderas colecciones importantes no son fruto de esas apuestas: se han conseguido a lo largo de toda una vida, cuando el coleccionista ha hallado en el arte una forma de enriquecer su propia existencia.

En esa medida parece sensato recuperar el estudio y la contemplación cuando se trata de juzgar la adquisición de una obra de arte. Pero para ello es necesario ver mucho, visitar museos, galerías y ferias, educarse con la lectura de libros y revistas, y buscar consejos hasta formar un criterio personal y poder tomar decisiones propias, disfrutando cada paso del proceso. Deleitarse, en fin, con las piezas que atrapan la mirada y abrazar aquellas que enriquecen el espíritu.

◀Cat. 37
Lluvia tenue / Soft Rain
(detalle / detail)

“Me expreso con la escultura porque no soy un poeta.”
—Aristide Maillol

En esta ocasión pretendemos despertar sus sentidos con la obra del escultor mexicano Jorge González Velázquez. La muestra que presentamos es un recorrido por toda su trayectoria como artista, con una selección de piezas representativa de los diversos temas que explora y los materiales con los que trabaja.

En su trayectoria podemos identificar dos líneas temáticas recurrentes: el cuerpo femenino, a cuya representación otorga diferentes niveles de abstracción, y algunos de los elementos naturales en movimiento, como el agua de la lluvia y el aire. González Velázquez es un auténtico artista con oficio, no solamente porque conoce el quehacer escultórico a la perfección, sino porque lleva la técnica al máximo grado de autosuficiencia, desarrollando él mismo su propia fundición, faceta de su trabajo que ha puesto siempre a disposición de otros artistas. Su participación en proyectos escultóricos de gran formato y su aportación a la técnica de ese género han sido vastas y valiosas.

La muestra retrospectiva de Jorge González Velázquez es el proyecto escultórico que Aldama Fine Art ha preparado para el 2009 y se suma a nuestro ciclo de exposiciones que se proponen ofrecer una selección variada de técnicas, corrientes y trayectorias a nuestro creciente público coleccionista y aficionado.

Introduction

José Ignacio Aldama

“I express myself in sculpture since I am not a poet.”
—Aristide Maillol

What do some of the great art collections of the 20th-century have in common? Today we clearly see that their owners not only paid attention to monetary value —an intrinsic and inseparable part of all artwork— but to the aesthetic and artistic values of each piece of their collection. They judged each artwork individually, even within a certain trend or style.

At times this criterion appears to vanish. Speculation and the anticipated value of a piece take priority, as in a stock or real estate market where gains and increased value are the magnets. However, really significant collections are not the fruit of such betting; they have been acquired over a lifetime, when the collector has found in art a way to enrich his own life.

By this token, the sensible thing would be to turn to study and contemplation when weighing up on whether to purchase an artwork. But that requires a lot of viewing, visits to museums, galleries and fairs, learning by reading books and magazines and seeking out advice to help form a personal criterion and the ability to make one's own decisions. The idea is to relish every step of the process, enjoy pieces that capture the eye and embrace those that lift the spirit.

This time, we want to stimulate your senses with the work of Mexican sculptor Jorge González Velázquez. The exhibit we are featuring traces his entire career as an artist with a selection of pieces representative of the different themes he explores and the materials he works with.

Throughout the course of his career we can identify two recurring thematic lines: the female body, which he represents in different abstract levels, and a few of nature's elements in movement, such as rainwater and wind. González Velázquez is a true artist and craftsman, not just because he possesses sculptural skills to perfection, but because he takes the technique to the highest degree of self-sufficiency by personally developing his own casting process, a side of his work he has always placed at the disposition of other artists. His participation in large-format sculptural projects and his input for the technique of this genre have been both vast and valuable.

The retrospective exhibition of Jorge González Velázquez is the sculptural project that Aldama Fine Art has prepared for 2009, and part of our cycle of exhibits offering a wide selection of techniques, trends and lines to our growing numbers of collectors and aficionados.

▶Cat. 39
Lluvia de las gotas / Drops' Rain
(detalle / detail)

Jorge González Velázquez o la fascinación del cuerpo femenino

Lily Kassner

Experto en los procedimientos técnicos y artesanales de su oficio escultórico, el también pintor mexicano Jorge González Velázquez no sólo ha producido en su carrera artística una vasta cantidad de piezas de impecable factura, sino también ha compartido esta sabiduría adquirida en la cotidiana labor —y durante sus años de estudios profesionales en la Escuela Nacional de Pintura, Escultura y Grabado “La Esmeralda”, del Instituto Nacional de Bellas Artes— con sus colegas contemporáneos. Los ha asesorado y ha trabajado con ellos en la fundición de múltiples creaciones tridimensionales de algunos autores tan relevantes como Juan Soriano, Gunther Gerzso y José Luis Cuevas.

Sin desmedro de su trabajo pictórico, podemos decir que los cuadros incluidos en esta muestra, la mayoría al óleo (aunque también los hay al temple y en técnica mixta), no son sino interpretaciones bidimensionales en el lienzo, cuyos modelos constituyen figuras escultóricas, acompañadas de una pigmentación policroma y tonal de ellas mismas y su entorno.

González Velázquez ha trabajado con diversos materiales y técnicas escultóricas a lo largo de su trayectoria profesional, entre otras la talla directa en cantera, como lo atestigua *Desnudo blanco*, obra de gran formato que se exhibe en la Plaza Schlossberg, en la ciudad de Graz, Austria. Las piezas ahora expuestas en la galería Aldama Fine Art son en su gran mayoría bronce de diversa pátina fundidos a la cera perdida, de formato pequeño y regular. También encontramos obras en cerámica de afinada elaboración y relevante presencia estética como *Sol quebrado*, *Sol ciudadano*, *Mujer recostada*, *Granizo*, *Nublado*, *Lluvia I y II*, *Lluvia de las gotas*, *Smog* y *Chac Mool*, así como aluminio, resinas y la combinación feliz y lograda de estas últimas con el bronce y la cerámica.

“Te pareces al mundo en tu actitud de entrega.”
—Pablo Neruda

En todo el conjunto se nota la inevitable fascinación que ejerce sobre el estro del autor la curvilínea conformación del cuerpo femenino, el cual se ve interpretado en tres dimensiones de manera acusadamente abstracta pero también, y en mayor medida, de manera evidente en creaciones como *Desnudo*, *Venus*, *Tótem*, *Carmen*, *Desnudo negro*, *Geometría femenina*, *La barca*, *La modelo*, *Maniquí*, *Mitad femenina*, *La dama*, *Mujer planta* y *La diosa*. Los resultados son plausibles por la economía de formas y sencillez de trazo que evaden lo superfluo, ceñidas estrictamente a una concepción muy contemporánea del arte escultórico pues, sin duda, el acervo de González Velázquez pertenece al arte de nuestro tiempo.

Encontramos también formas femeninas en otras piezas de inspiración zoológica y vegetal, mítica y cinética, como *Curva*, *Sirena II*, *Movimiento I*, *Ángel*, *Semilla*, *Eclipse* y *Viento*, entre otras, pero sobre todo, hallamos una imaginación prolija sustentada en el dominio magistral de recursos teóricos y prácticos y en el cumplimiento de una vocación eminentemente tridimensional, cuya expresión plástica conlleva una medida bien proporcionada que acierta en el formato adecuado.

Estamos ante la promesa de una obra de vastas proporciones que indudablemente acrecentará el acervo de escultura urbana en nuestro país y el mundo. Las obras que hoy presenta Aldama Fine Art lo confirman: a pesar de su tamaño menor varias de ellas tienen, de manera inherente, una atinada concepción monumental.

Primavera de 2009.



◀ Cat. 12
Mujer planta / Woman Plant
(detalle / detail)

Jorge González Velázquez, or fascination with the female body

Lily Kassner

“You resemble the world in your attitude of surrender.”
—Pablo Neruda

An expert in the technique and craftsmanship of his sculptural vocation, Mexican artist Jorge González Velázquez, also a painter, has not only produced in his artistic career a vast quantity of impeccably-made pieces, he has also shared with his contemporary colleagues the know-how he has acquired through his daily work and during his years of professional studies at the National Institute of Fine Arts “La Esmeralda” National School of Painting, Sculpture and Engraving. He has given advice to such celebrated authors as Juan Soriano, Gunther Gerzso and José Luis Cuevas and worked with them in the casting of many three-dimensional creations.

Without diminishing his pictorial work, we can say that the pictures included in this exhibit, mostly oils (although there are some tempera and mixed media paintings), are strictly two-dimensional interpretations on canvas, whose models are sculptural figures. They have a polychrome pigmentation in tone with themselves and their environment.

González Velázquez has worked with diverse sculpting materials and techniques throughout his professional career, including carving directly in stone, as in the case of *Desnudo blanco* (*White Nude*), a large-format piece exhibited on Schlossberg Square in Graz, Austria. A majority of the pieces now displayed in the Aldama Fine Art gallery are of a small, regular format, in bronze with different patina, and were cast using the “lost wax” method. We also find exquisitely-made aesthetic pieces in ceramic like *Sol quebrado* (*Fractured Sun*), *Sol ciudadano* (*Urban Sun*), *Mujer recostada* (*Reclined Woman*), *Granizo* (*Hail*), *Nublado*, *Lluvia I y II* (*Rain I & II*), *Lluvia de las gotas* (*Drops’ Rain*), *Smog* and *Chac Mool*, as well as aluminum, resins and the delightfully successful combination of the latter with bronze and ceramic.

The whole exhibit exudes the obvious fascination that the curvaceous lines of the female body hold for the author’s inspiration. He interprets it in three dimensions in a decidedly abstract form, but mostly in lifelike creations such as *Desnudo* (*Nude*), *Venus*, *Tótem* (*Totem*), *Carmen*, *Desnudo negro* (*Black Nude*), *Geometría femenina* (*Feminine Geometry*), *La barca* (*The Boat*), *La modelo* (*The Model*), *Maniquí* (*Mannequin*), *Mitad femenina* (*Female half*), *La dama* (*The Lady*), *Mujer planta* (*Plant Woman*) y *La diosa* (*The Goddess*). The sparse forms and simple design that shuns the superfluous and adheres strictly to a very contemporary concept of sculpture, are convincing. It is obvious that González Velázquez’s oeuvre speaks for the art of our time.

We also find feminine forms in other pieces of mythical and kinetic animal and vegetable inspiration like *Curva* (*Curve*), *Sirena II* (*Mermaid II*), *Movimiento I* (*Movement I*), *Ángel* (*Angel*), *Semilla* (*Seed*), *Eclipse* and *Viento* (*Wind*), among others, but above all we find a fertile imagination based on a mastery of theoretical and practical resources and on fulfilling an eminently three-dimensional calling. His artistic expression carries a well-proportioned composure that hits on the proper format.

We are looking at the promise of art of enormous proportions that will undoubtedly grow the collection of urban sculpture in our country and around the world. The selection that Aldama Fine Art presents today confirms this: several of the pieces displayed, despite their small size, have an innate monumental design.

Spring 2009.

Sobre el artista

Jorge González Velázquez nació en la Ciudad de México, D. F., en 1966. Cursó estudios profesionales en la Escuela Nacional de Pintura, Escultura y Grabado “La Esmeralda” del Instituto Nacional de Bellas Artes y se especializó en escultura. Ha participado en una veintena de exposiciones colectivas en México y Europa.

Entre sus muestras individuales, que comenzaron cuando tenía diecinueve años, cabe destacar *Tentativo*, en Plaza Loreto, (1996); *Figuras diversas*, en las Jaulas de Polanco (1997); *Como si fuera la primera vez*, exposición itinerante (2002-03) y *Lluvias, soles y lunas*, en la Galería José María Velasco del Instituto Nacional de Bellas Artes (2006), todas en la Ciudad de México. En 2005 fue invitado a realizar la escultura de gran formato *Desnudo blanco*, en el marco de la Sexta Conferencia Internacional de la Mujer en Graz, Austria. La pieza —tallada directamente en cantera— fue donada al pueblo austriaco y se exhibe en la Plaza Schlossberg de Graz.

Incansable experimentador, su trabajo escultórico abarca infinidad de materiales y técnicas, aunque el bronce y la espuma de poliuretano han tenido un papel trascendente en su trayectoria. González Velázquez lleva a cabo su propia fundición, oficio que ha desempeñado a la par de la escultura. De 1990 a 2000 dio asesoría en agrandamiento y fundición al maestro Juan Soriano (1920-2006) y participó en los levantamientos de *La Luna* —escultura monumental en bronce en la explanada del Auditorio Nacional de la Ciudad de México— y *Paloma*, obra de cuatro metros de altura, para una colección privada en Pietrasanta, Italia. Ha apoyado la fundición de las esculturas en bronce de los maestros José Luis Cuevas y Gunther Gerzso. Actualmente trabaja en proyectos de escultura monumental.



About the artist

Jorge González Velázquez was born in Mexico City in 1966. He completed his professional studies in the Instituto Nacional de Bellas Artes’ “La Esmeralda” National School of Painting, Sculpture and Engraving, specializing in Sculpture. He has participated in some twenty collective exhibitions in Mexico and Europe.

His solo exhibits, which began when he was 19 years old, have included *Tentativo (Probe)*, in Plaza Loreto, (1996); *Figuras diversas (Diverse Figures)*, in the Jaulas de Polanco (1997); *Como si fuera la primera vez (As If for the First Time)*, itinerant exhibition (2002-03) and *Lluvias, soles y lunas (Rains, Suns and Moons)*, in the Galería José María Velasco at the Instituto Nacional de Bellas Artes (2006), all in Mexico City. In 2005 he was invited to produce the large-format sculpture *Desnudo blanco* for the Sixth International Women’s Day Conference in Graz, Austria. The piece —carved directly in stone— was donated to the people of Austria and stands on the Schlossberg Square in Graz.

In his sculptural work he tirelessly experiments with all kinds of materials and techniques, although bronze and polyurethane foam have played a transcendental role throughout his career. González Velázquez does his own casting, a skill he has developed together with the sculpture. From 1990 to 2000 he counseled Juan Soriano (1920-2006) on aggrandizing and casting, and took part in the lifting and erection of *La Luna (The Moon)* —bronze monument on the Mexico City National Auditorium esplanade— and the four-meter-tall *Paloma (Dove)* for a private collection in Pietrasanta, Italy. He has assisted in the casting of bronze sculptures by José Luis Cuevas and Gunther Gerzso. He is currently working on monumental sculpture projects.



▲ Cat. 1
Tótem / Tótem
1995
Bronze / Bronze
55 x 17 x 11 cm



▼ Cat. 2
Venus / Venus
2005
Talla en resina / Carving in resin
98 x 46 x 10 cm



▲ Cat. 3
Curva / Curve
1996
Bronze / Bronze
32 x 12 x 12.6 cm



▼ Cat. 4
Sirena II / Mermaid II
2004
Bronze / Bronze
74 x 44 x 22 cm



▲ Cat. 5
Movimiento I / Movement I
1998
Bronze / Bronze
34 x 23 x 11 cm



▲ Cat. 6
Curva / Curve
2001
Cerámica / Ceramic
61 x 43 x 25 cm



▲ Cat. 7
Maniquí / Mannequin
2007
Cerámica / Ceramic
18.5 x 41 x 9 cm



▲ Cat. 8
La modelo / The Model
2007
Bronce / Bronze
48 x 16.5 x 14 cm



▲ Cat. 9
Ángel / Angel
2007
Bronce / Bronze
42 x 18 x 20 cm



▲ Cat. 10
Diosa del viento / Wind Goddess
2009
Bronce / Bronze
80 x 55 x 25 cm



▲ Cat. 11
La dama / The Lady
2007
Bronce / Bronze
39 x 14 x 14 cm



▼ Cat. 12
Mujer planta / Woman Plant
2007
Cerámica / Ceramic
39 x 19 x 7 cm



▲ Cat. 13
La diosa / The Goddess
2007
Bronce / Bronze
39 x 19 x 7 cm



▼ Cat. 14
Mitad femenina / Female half
2008
Talla en piedra / Stone carving
90 x 23 x 20 cm



▲ Cat. 15
Semilla / Seed
1999
Aluminio / Aluminum
33 x 29 x 12 cm



▼ Cat. 16
Cangrejo II / Crab II
1996
Bronce / Bronze
85 x 65.5 x 38 cm



► Cat. 17
Equilibrio / Equilibrium
2008
Bronze / Bronze
81 x 82 x 36 cm



◄ Cat. 18
Hojas / Leaves
2008
Bronze / Bronze
15 x 44 x 10 cm

► Cat. 19
Desnudo / Nude
2008
Bronze / Bronze
37 x 15 x 14 cm





▲ Cat. 20
Carmen / Carmen
2008
Resina policromada / Polychromed resin
160 x 95 x 60 cm

► Cat. 21
Lechuza / Owl
1996
Bronce / Bronze
40 x 20 x 23 cm



◄ Cat. 22
Desnudo negro / Black Nude
2007
Talla en resina / Carving in resin
58 x 29 x 20 cm



◀ Cat. 23
Geometría femenina / Feminine Geometry
1998
Cemento / Cement
67 x 28 x 12 cm



◀ Cat. 25
Chac Mool / Chac Mool
2002
Cerámica / Ceramic
84 x 33 x 21 cm



▶ Cat. 24
Mujer recostada / Reclining Woman
2007
Cerámica / Ceramic
58 x 21 x 15 cm



▶ Cat. 26
La barca / The Boat
1996
Bronce / Bronze
38.7 x 23 x 20 cm



▲ Cat. 27
Sol ciudadano / Urban Sun
2004
Cerámica / Ceramic
110 x 40 x 35 cm



▲ Cat. 28
Sol quebrado / Fractured Sun
2002
Cerámica / Ceramic
61 x 24 x 15 cm



▲ Cat. 29
Viento / Wind
2005
Bronce / Bronze
41.5 x 26 x 13 cm



◀ Cat. 30
Eclipse / Eclipse
2006
Resina policromada / Polychromed resin
205 x 85 x 85 cm



▲ Cat. 31
Lluvia / Rain
2000
Bronce / Bronze
78 x 41 x 20 cm



▲ Cat. 32
Granizo / Hail
2003
Cerámica / Ceramic
50 x 27 x 25 cm



▲ Cat. 33
Lluvia II / Rain II
2004
Bronce / Bronze
34 x 22 x 13 cm



▲ Cat. 34
Nublado / Storm Cloud
2002
Cerámica / Ceramic
63 x 40.5 x 12 cm



▲ Cat. 35
Smog / Smog
2004
Cerámica / Ceramic
28 x 15 x 12 cm



▲ Cat. 36
La nube / The cloud
2000
Bronce / Bronze
99 x 70 x 40 cm



▲ Cat. 37
Lluvia tenue / Soft Rain
2002
Bronce y cerámica / Bronze and ceramic
55 x 25 x 19 cm



▲ Cat. 38
Tíaloc / Tíaloc
2005
Resina y aluminio / Resin and aluminum
70 x 55 x 15 cm



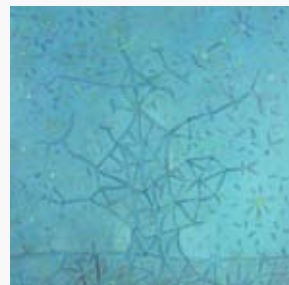
▲ Cat. 39
Lluvia de las gotas / Drops' Rain
2003
Cerámica / Ceramic
70 x 55 x 15 cm



▲ Cat. 40
Lunas / Moons
2003
Cerámica y resina / Ceramic and resin
50 x 28 x 20 cm



▲ Cat. 41
Cuernos de la luna / Horns of the Moon
2009
Bronce / Bronze
53 x 52 x 18 cm



▲ Cat. 42
El arbusto / The Shrub
 2008
 Mixta sobre madera
 Mixed media on wood
 63 x 63 cm



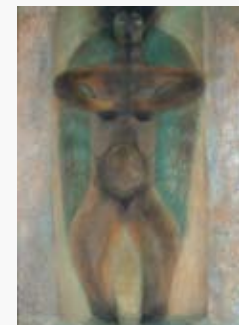
▲ Cat. 43
Ofrenda / Offering
 2004
 Temple sobre tela
 Tempera on canvas
 100 x 100 cm



▲ Cat. 44
Fullback / Fullback
 1997
 Óleo sobre tela
 Oil on canvas
 150 X 100 cm



▲ Cat. 45
La mantis / Praying Mantis
 2003
 Óleo sobre tela
 Oil on canvas
 70 x 100 cm



▲ Cat. 50
La madre / The Mother
 1995
 Óleo sobre tela
 Oil on canvas
 115 x 80 cm



▲ Cat. 51
Autorretrato / Self-portrait
 2008
 Óleo sobre madera
 Oil on wood
 50 x 40 cm



▲ Cat. 52
Tres mujeres / Three Women
 2007
 Óleo sobre tela
 Oil on canvas
 80 x 62 cm



▲ Cat. 53
Deseo / Desire
 1998
 Óleo sobre tela
 Oil on canvas
 100 x 70 cm



▲ Cat. 46
Dafne II / Daphne II
 2007
 Óleo sobre tela
 Oil on canvas
 40 x 30 cm



▲ Cat. 47
El castillo / The Castle
 2006
 Óleo sobre tela
 Oil on canvas
 35 x 28 cm



▲ Cat. 48
Dafne III / Daphne III
 2005
 Óleo sobre tela/madera
 Oil on canvas/wood
 35 x 28 cm



▲ Cat. 49
Tormenta / Storm
 2006
 Óleo sobre tela/madera
 Oil on canvas/wood
 35 x 28 cm



▲ Cat. 54
La bruja / The Witch
 1992
 Óleo sobre tela
 Oil on canvas
 180 x 100 cm



▲ Cat. 55
Recostada / Recumbence
 1997
 Óleo sobre tela
 Oil on canvas
 166 x 100 cm



▲ Cat. 56
Taxco / Taxco
 2005
 Temple sobre tela
 Tempera on canvas
 50 x 40 cm

■ Créditos

Coordinación editorial y fotografía / Editorial coordination and photography
Aldama Fine Art

Diseño editorial y pre prensa digital / Editorial design and digital pre-press
Laura Rebeca Patiño

Impresión / Printing
Grupo Editorial Formato S. A. de C. V.

Cuidado de la edición / Editorial supervision
Rafael Muñoz Saldaña
Gustavo de la Peña

© D. R. Aldama Fine Art
Palacio de Versalles 100 L-B
México D.F. 11930
www.aldama.com
info@aldama.com

Este catálogo no puede ser fotocopiado, ni reproducido total o parcialmente, por ningún medio o método, sin la autorización por escrito del editor.

This catalog may not be reproduced, in whole or in part, in any form, without written permission from the publishers.

Mayo de 2009 / May 2009

Resultado de tres generaciones de marchantes de arte, la galería Aldama Fine Art es un foro para la plástica contemporánea que difunde expresiones plurales de creadores mexicanos. Su misión es orientar al coleccionista moderno para que consolide un patrimonio visual.

Si desea mantenerse al tanto de nuestras actividades, suscríbase a la lista de correos enviando un mensaje con el encabezado "Agregar" a info@aldama.com. Si le interesa recibir nuestros catálogos y publicaciones incluya por favor su domicilio completo.

Having evolved from three generations of art dealers, the Aldama Fine Art gallery is a contemporary art venue that disseminates the multiple expressions of Mexican artists. Our mission is to guide today's collectors so they can build a visual heritage.

If you wish to stay in touch with our activities, you can subscribe to our mailing list by e-mailing us at info@aldama.com, writing the word "Agregar" in the subject line. If you wish to receive our catalogs and publications, please include your full address.

■ PRÓXIMAS EXPOSICIONES:

Miguel Ángel Garrido. *Mientras sigamos vivos*. Junio, 2009.

■ EXPOSICIONES ANTERIORES:

(Catálogos disponibles a solicitud)

Fernando Pacheco. *Utopías del orden*. Abril, 2009.

Víctor Guadalajara. *Memoria*. Febrero, 2009.

Colectiva de Navidad, 2008. Diciembre, 2008.

Mario Almela. *El paisaje y los volcanes de México*. Octubre, 2008.

Alberto Ramírez Jurado. *El color de mi tierra*. Septiembre, 2008.

Juan Carlos del Valle. *Pintura y dibujo*. Mayo, 2008.

Arturo Zapata. *Pintura, dibujo y estampa*. Febrero, 2008.

Pedro Cervantes. *Escultura, pintura y dibujo*. 2007.

■ FORTHCOMING EXHIBITIONS:

Miguel Ángel Garrido. *Mientras sigamos vivos*. June, 2009.

■ PAST EXHIBITIONS:

(Catalogs available upon request)

Fernando Pacheco. *Utopías del orden*. April, 2009.

Victor Guadalajara. *Memoria*. February, 2009.

Colectiva de Navidad, 2008. December, 2008.

Mario Almela. *El paisaje y los volcanes de México*. October, 2008.

Alberto Ramirez Jurado. *El color de mi tierra*. September, 2008.

Juan Carlos del Valle. *Pintura y dibujo*. May, 2008.

Arturo Zapata. *Pintura, dibujo y estampa*. February, 2008.

Pedro Cervantes. *Escultura, pintura y dibujo*. 2007.

► Cat. 33
Lluvia II / Rain II
(detalle / detail)

ALDAMA
FINE ART

Palacio de Versalles 100 L-B
Lomas Reforma
México, D. F. 11930
Tel. (5255) 5247.80.19
info@aldama.com
www.aldama.com

